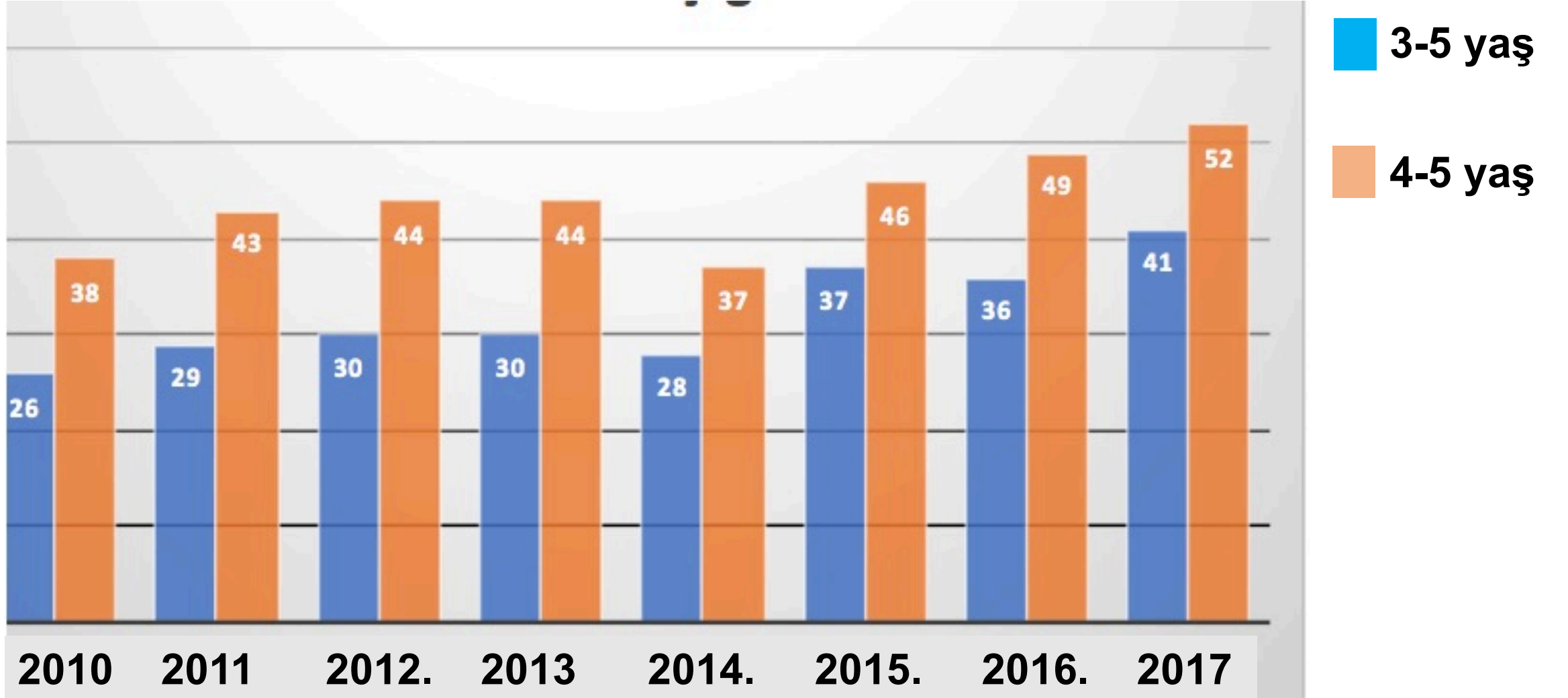


Solunum yolu hastalıkları aısından erken yařta yuvaya gitmek iyi mi kt m?

Prof Dr Fazilet Karako



# Türkiye'de okul öncesi eğitim oranları



# GERÇEK...



Yuvaya giden çocuklarda üst ve alt solunum yolu enfeksiyonları sıklığı artar...

Alexandrino AS, Fam Pract. 2016

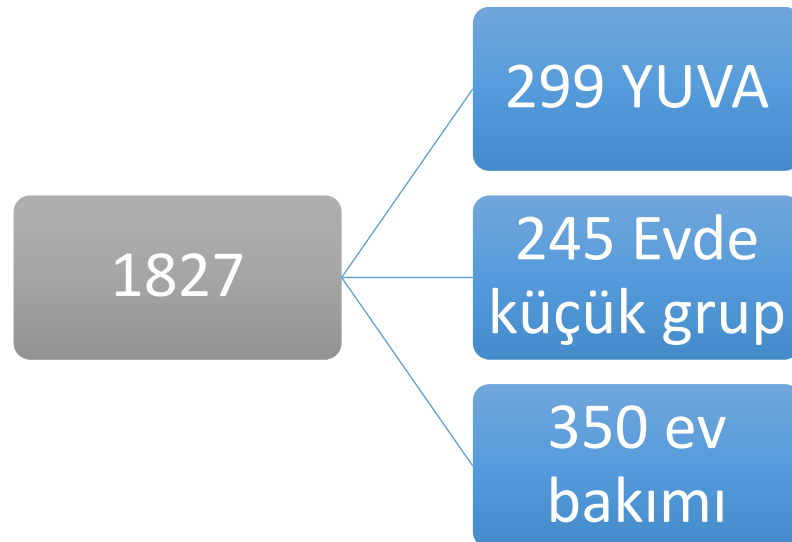
Brady MT. I. Am J Infect Control 2005

de Hoog ML, BMC Med. 2014

Lu N. Child: Care, Health Dev. 2004

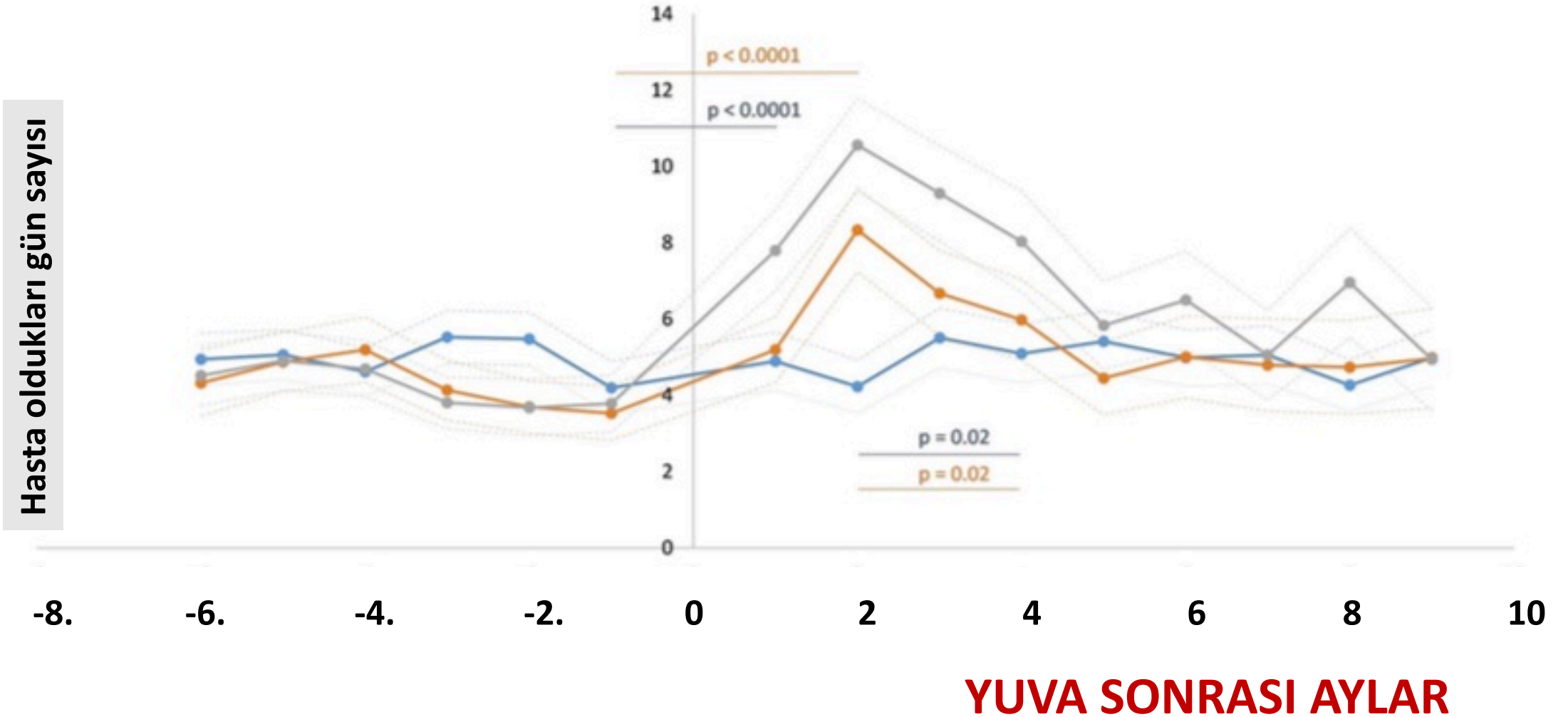
# BMJ Open 2017 Daycare attendance and respiratory tract infections: a prospective birth cohort study

Linnea Schuez-Havupalo,<sup>1,2</sup> Laura Toivonen,<sup>1,2</sup> Sinikka Karppinen,<sup>1,2</sup>  
Anne Kaljonen,<sup>2</sup> Ville Peltola<sup>1,2</sup>



Yuva ve solunum yolu enfeksiyonları:  
Prospektif doğum kohort çalışması

Özellikle yuvaya başladıktan sonraki ilk 2 ay enfeksiyonlar çok sıktır...

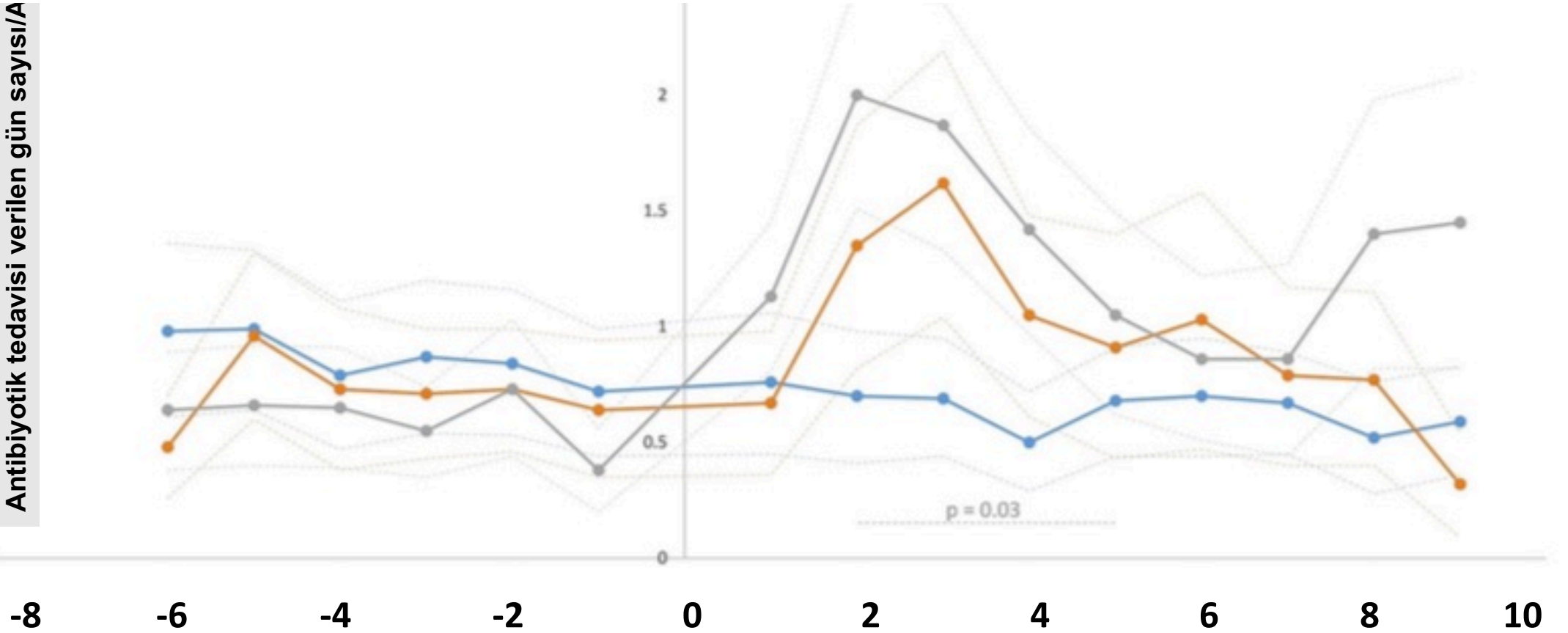


Evde büyük kardeři olmayan çocuklar için yuvaya başladıktan sonra hasta oldukları gün sayısındaki artış daha belirgindir

	YUVAYA GİTME		
Evde büyük kardeř	Evde bakım	Aile içi ev bakımı	YUVA
VAR	5,5	5.2	5.1
YOK	4.1	4.5	5.8

# Yuvaya başladıktan sonra antibiyotik kullanma sıklığı artar

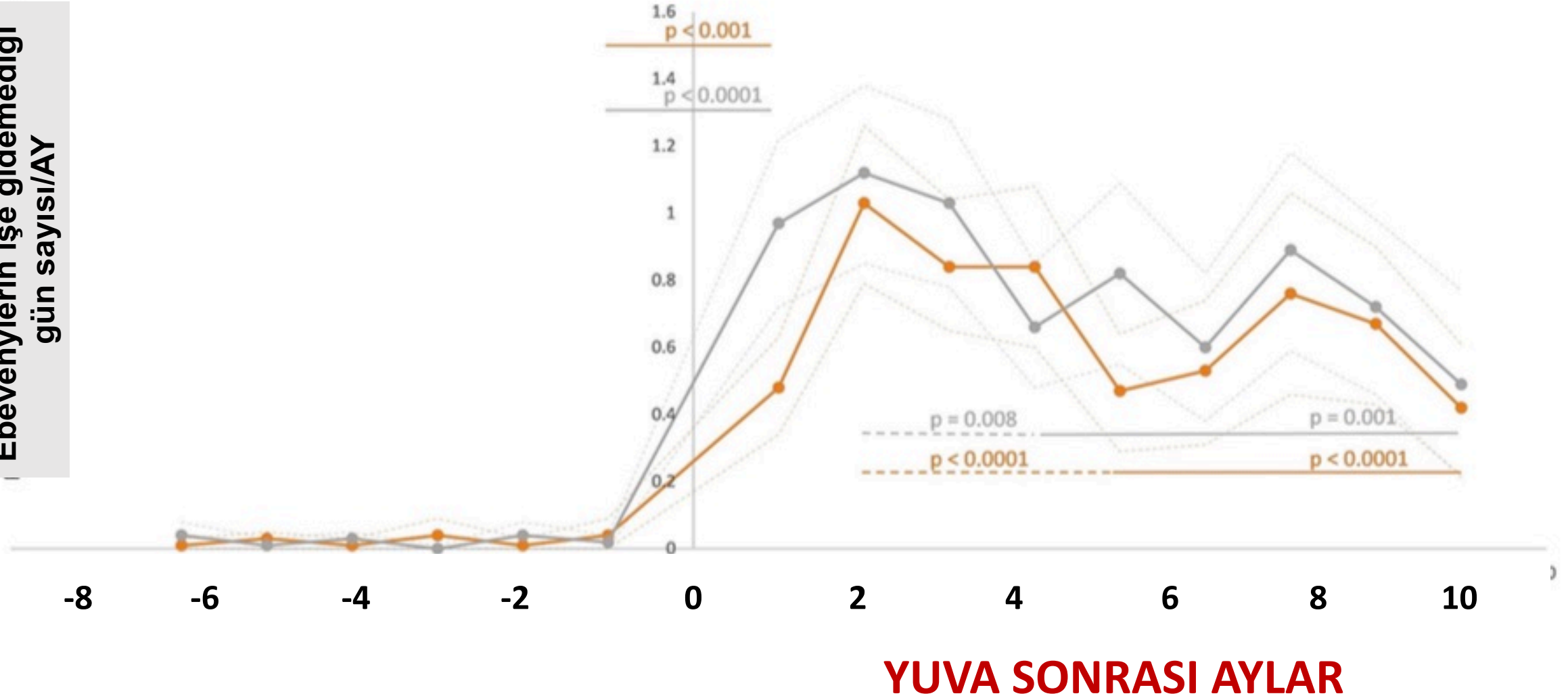
Antibiyotik tedavisi verilen gün sayısı/A



**YUVA SONRASI AYLAR**

# Yuvaya başladıktan sonra ebeveynlerin işe gidemediği gün sayısı

Ebeveynlerin işe gidemediği gün sayısı/AY





# YUVAYA GİTME İLE ASTIM ARASINDAKİ İLİŞKİ NEDİR?



# Astım: Küresel bir sağlık sorunu

*“Astım sık rastlanan kronik hastalıklarından biridir. Prevalansı birçok ülkede özellikle çocuklar arasında giderek artmaktadır.”<sup>1</sup>*



## HİJYEN HİPOTEZİ

Hayatın erken yıllarında çocukların mikroorganizmalara daha az maruz kalması nedeni ile immün sistemin olgunlaşması sürecinde allerjik hastalıklar yönüne bir eğilim oluyor.

Çiftliklerde büyüyen, hayatın erken yaşlarında hayvanlar ile teması olan çocuklarda astım sıklığındaki azalmaları gösteren çalışmalar bu hipotezi destekledi



Yuvaya giden çocuklar mikroplar ile erken karşılaştıkları için daha mı az astım olurlar?



# YUVAYA GİDEN ÇOCUKLARDA ASTİM...



## ARTIYOR...

Ball TM, New Engl  
J Med 2000

Infante-Rivard C.,  
Am J Epidemiol  
2001

Kramer U, Lancet  
1999; 353

Celedon JC, Arch  
Pediatr Adolesc  
Med 2002



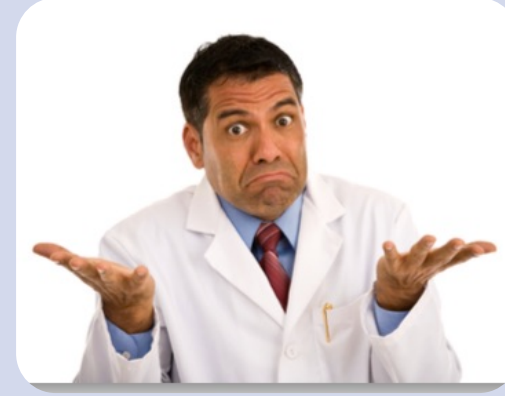
## AZALIYOR...

Sun Y, J Asthma  
2001

Sundell J, Allergy  
2006;

Nicolaou NC, J  
Allergy Clin Imm  
2008

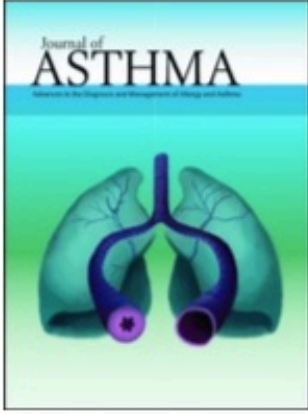
Celedón. Am J  
Respir Crit Med  
2003



## ETKİLEMİYOR..

Caudri D. Am J  
Respir Crit Care  
Med 2009

Nafstad P,  
Pediatrics 200



Journal of Asthma

2018

ISSN: 0277-0903 (Print) 1532-4303 (Online) Journal homepage: <http://www.tandfonline.com/loi/ijas20>



## The effect of early child care attendance on childhood asthma and wheezing: A meta-analysis

Alicia Swartz, Tina Collier, Chelsea Anne Young, Eddie Cruz, Arpi Bekmezian, Janet Coffman, Juan Celedon, Abbey Alkon & Michael D Cabana

1964-2017

METANALİZE 32 ÇALIŞMA DAHİL EDİLMİŞ

9 ülkeden 20 çalışma 12.156 çocuk YUVA & ASTİM

11 ülkeden 11 çalışma 3465 çocuk YUVA & WHEEZİNG

# YUVA VE ASTIM

Astım tanısının hangi yaşta konduğuna ve yuvaya gitme zamanı önemli...

	YUVAYA GİTME		
	Herhangi bir yaşta yuvaya gitme	ERKEN YUVA <12 ay	GEÇ YUVA >12 ay
0-18 yaş	<b>1.17</b>	0.94	<b>1.19</b>
3-5 yaş	1.11	<b>0.66</b>	1.12
6-18 yaş	<b>1.08</b>	0.98	1.47


# YUVA & WHEEZİNG

0-2 yaş çocuklarda viral enfeksiyonlar ile tetiklenen wheezing sıklığı fazla

	YUVAYA GİTME		
	Herhangi bir yaşta yuvaya gitme	ERKEN YUVA <12 ay	GEÇ YUVA >12 ay
0-18 yaş	1.07	0.98	0.91
0-2 yaş	<b>1.80</b>	1.80	Data yok
<b>3-5 yaş</b>	<b>0.66</b>	0.59	0.43



# **Respiratory diseases in children attending kindergartens: Health-related variables and mothers' psychological, parental, and marital functioning**

Health Psychology Open  
July-December 2017: 1–8  
© The Author(s) 2017  
Reprints and permissions:  
[sagepub.com/journalsPermissions.nav](http://sagepub.com/journalsPermissions.nav)  
DOI: 10.1177/2055102917724334  
[journals.sagepub.com/home/hpo](http://journals.sagepub.com/home/hpo)  


2017

**Catarina R Pedro<sup>1</sup>, Paula P Freitas<sup>2</sup>, Ana L Papoila<sup>1</sup>,  
Sara S Dias<sup>1,3</sup>, Iolanda Caires<sup>1</sup>, Pedro Martins<sup>1</sup>  
and Nuno Neuparth<sup>1</sup>**

YUVAYA GİDEN ÇOCUKLARDA SOLUNUM YOLU ENFEKSİYONLAR:  
SAĞLIK SONUÇLARI VE ANNELERİN PSİKOLOJİK DURUMLARI

Acil servis ziyareti, wheezing epizod sayısı ve antibiyotik alımı fazla olan çocukların annelerinde anksiyete ve depresyon daha fazla

	ANKSİYETE		p	DEPRESYON		p
	HİÇ YOK	BİR YA DA DAHA FAZLA		HİÇ YOK	BİR YA DA DAHA FAZLA	
Acil servis ziyareti	8.47	9.59	0.01	3.82	5.65	0.025
Wheezing epizod sayısı	8.40	9.12	0.05	3.66	4.67	0.025
Antibiyotik alımı	8.23	9.75	<0.01	3.61	4.97	0.003

# AİLELERE NE DİYELİM?

## 1. SORU: YUVAYA GİDEN ÇOCUKLARDA ASTİM SIKLIĞI ARTAR MI?

- Hayatın ilk bir yılında yuvaya giden çocuklarda solunum yolu enfeksiyonları ile tetiklenen wheezing epizodlarında bir artış olmasına rağmen bu durum ileriki yıllarda astım ya da wheezing sıklığında anlamlı bir artışa yol açmıyor.
- Erken yuvaya gitmenin astım için koruyucu etkisi de yok

## 2.SORU: ZATEN ASTIMI OLAN ÇOCUKLARDA YUVA SAKINCALI MI?



Yuvaya gitmesin diye  
bir öneri yok ama  
dikkat edilmesi  
gereken bazı noktalar  
var...

Original Article



## Effects of Outdoor and Indoor Air Pollution on Respiratory Health of Chinese Children from 50 Kindergartens

Miao-Miao Liu<sup>1</sup>, Da Wang<sup>1</sup>, Yang Zhao<sup>1</sup>, Yu-Qin Liu<sup>1</sup>, Mei-Meng Huang<sup>1</sup>, Yang Liu<sup>1</sup>, Jing Sun<sup>1</sup>, Wan-Hui Ren<sup>2</sup>, Ya-Dong Zhao<sup>3</sup>, Qin-Cheng He<sup>1</sup>, and Guang-Hui Dong<sup>1</sup>



3-7 yaşlarında 6730 çocuk alınmış  
Trafığın yoğun olduğu bölgelerde ya  
da fabrikalara yakın bölgelerdeki  
Yuvalara giden çocuklarda solunum  
semptomları daha fazla PM<sub>10</sub> miktarı  
çocuklarda öksürük, balgam ve  
wheezing ile ilişkili bulunmuş



## Effect of indoor air quality of day care centers in children with different predisposition for asthma

Pedro Carreiro-Martins<sup>1,2,3</sup>, Ana Luisa Papoila<sup>3,4</sup>, Iolanda Caires<sup>1</sup>, Susana Azevedo<sup>5</sup>,  
Maria Manuela Cano<sup>6</sup>, Daniel Virella<sup>3</sup>, Paula Leiria-Pinto<sup>1,2</sup>, João Paulo Teixeira<sup>7,8</sup>,  
José Rosado-Pinto<sup>9</sup>, Isabella Annesi-Maesano<sup>10</sup> & Nuno Neuparth<sup>1,2</sup>

Sadece dış ortam değil yuvalardaki iç ortam hava kalitesi de solunum yolları sağlığı açısından önemli...



# YUVA ORTAMI NASIL OLMALIDIR?

- Ev tozu allerjenleri azaltılmalı
- Hayvan allerjisi olmamalı
- Küf mantarları ve nemin azaltılması
- Dış ortam polenlerine ilişkin önlemler
- Latex kullanılmaması
- Diğer iritan maddelerin kullanılmaması
- Okul personelinin astım konusunda eğitilmesi

Dikkatiniz için teŖekkürler...

